

5. Na Tabela 3, estão registados, para cada um dos filmes, A, B, C, D, E, F e G, o custo de produção, em milhares de euros, e o número de espectadores, em milhares, que teve nas semanas de exibição em Portugal.

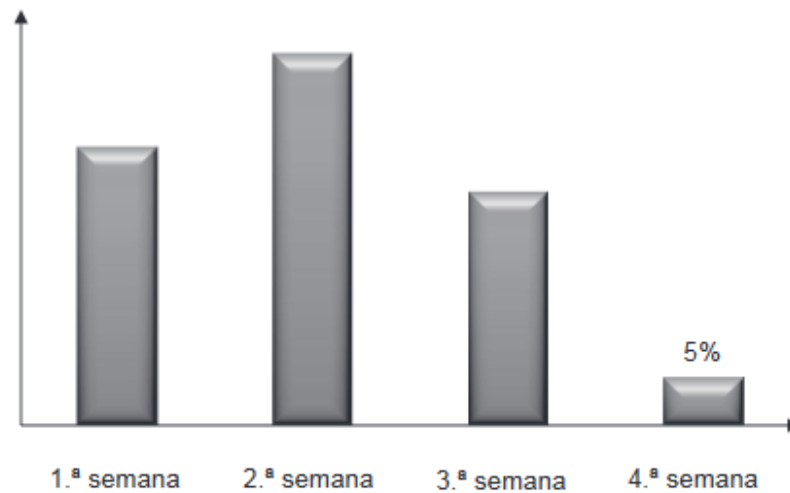
Tabela 3

Filme	Custo de produção (em milhares de euros) x	Número de espectadores (em milhares) y
A	435	99
B	379	84
C	65	16
D	60	13
E	276	75
F	59	12
G	43	9

- 5.3. Admita que o número de espectadores do filme D, registado na Tabela 3, foi obtido nas quatro semanas em que o filme esteve em exibição.

O Gráfico 1, que não está completo, apresenta a distribuição da percentagem de espectadores do filme D nessas quatro semanas.

Gráfico 1
Percentagem de espectadores do filme D
enquanto esteve em exibição



Admita que na terceira semana o número de espectadores foi 3250.

Determine o número total de espectadores do filme D nas duas primeiras semanas

Sugestão:

5.3) 4ª semana: $0.05 * 13000 = 650$

3ª semana: 3250

então: $13000 - (3250 + 650) = 9100$ para a soma das 1ª e 2ª semanas.

Critérios de correção:

Determinar o número de espectadores na quarta semana (650)	5 p
Determinar o número de espectadores nas duas últimas semanas (3900).....	5 p
Determinar o número de espectadores nas duas primeiras semanas (9100)	5 p